



Snij voorzichtig de
lijm/kit door
onder het display

Kijk uit dat u de
jacuzzi niet
bekrast of
beschadigd!!!!





haal het display
los van de jacuzzi.



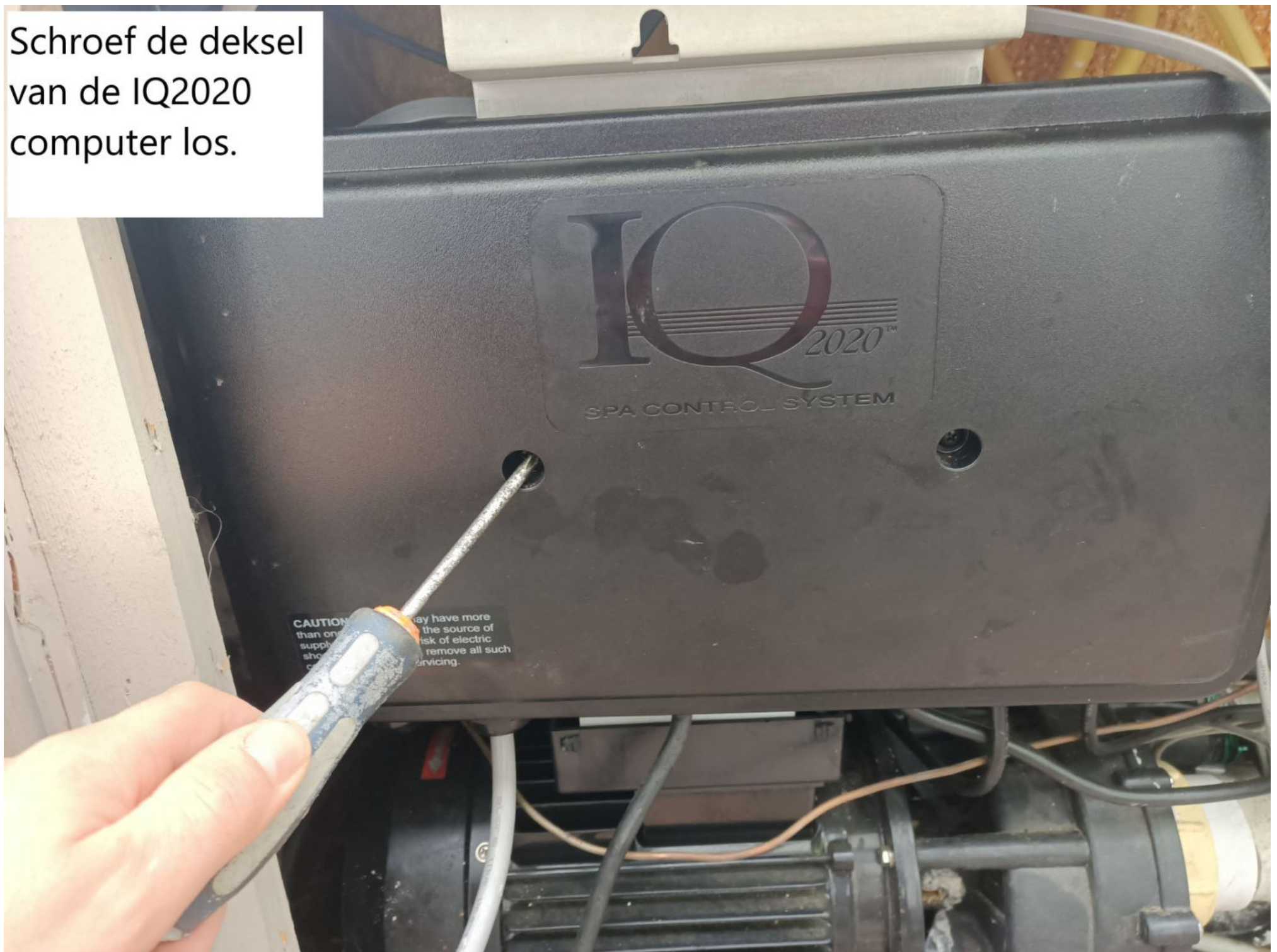
Schroef het
onderhoudsluik
los en verwijder
deze.



Pas op met losmaken!! het paneel kan naar beneden vallen en de onderkant kan beschadigen.



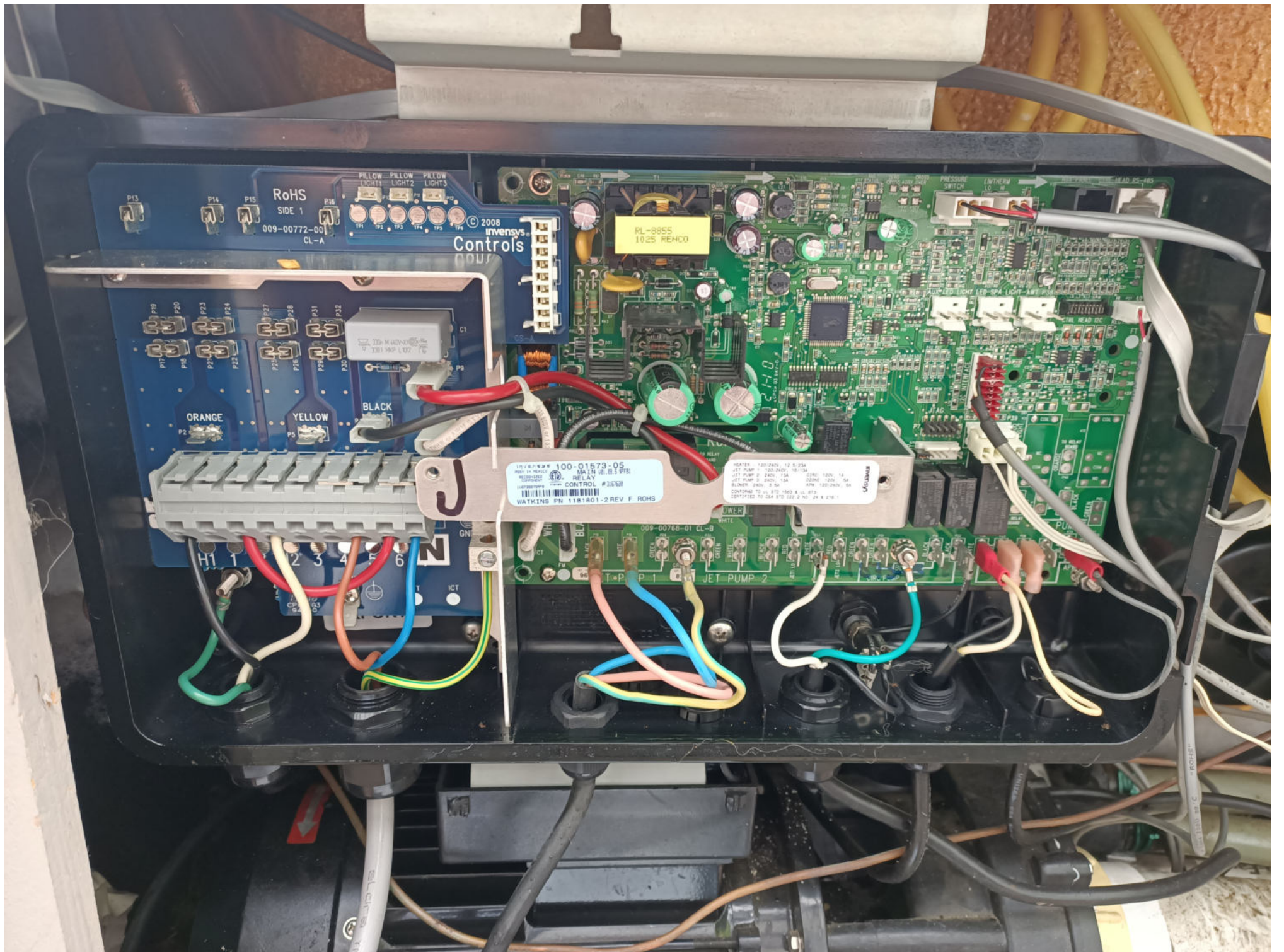
Schroef de deksel
van de IQ2020
computer los.





IO 2020
SPA CONTROL SYSTEM

CAUTION: This spa may have more than one connection to the source of supply. To reduce the risk of electric shock or electrocution, remove all such connections before servicing.



RoHS
SIDE 1
009-00772-00
CL-A

© 2008
inven
sys
Controls

PL-8855
10.25 RENCO

100-01573-05
RELAY
CONTROL #316720
WATKINS PN 1181801-2 REV F ROHS

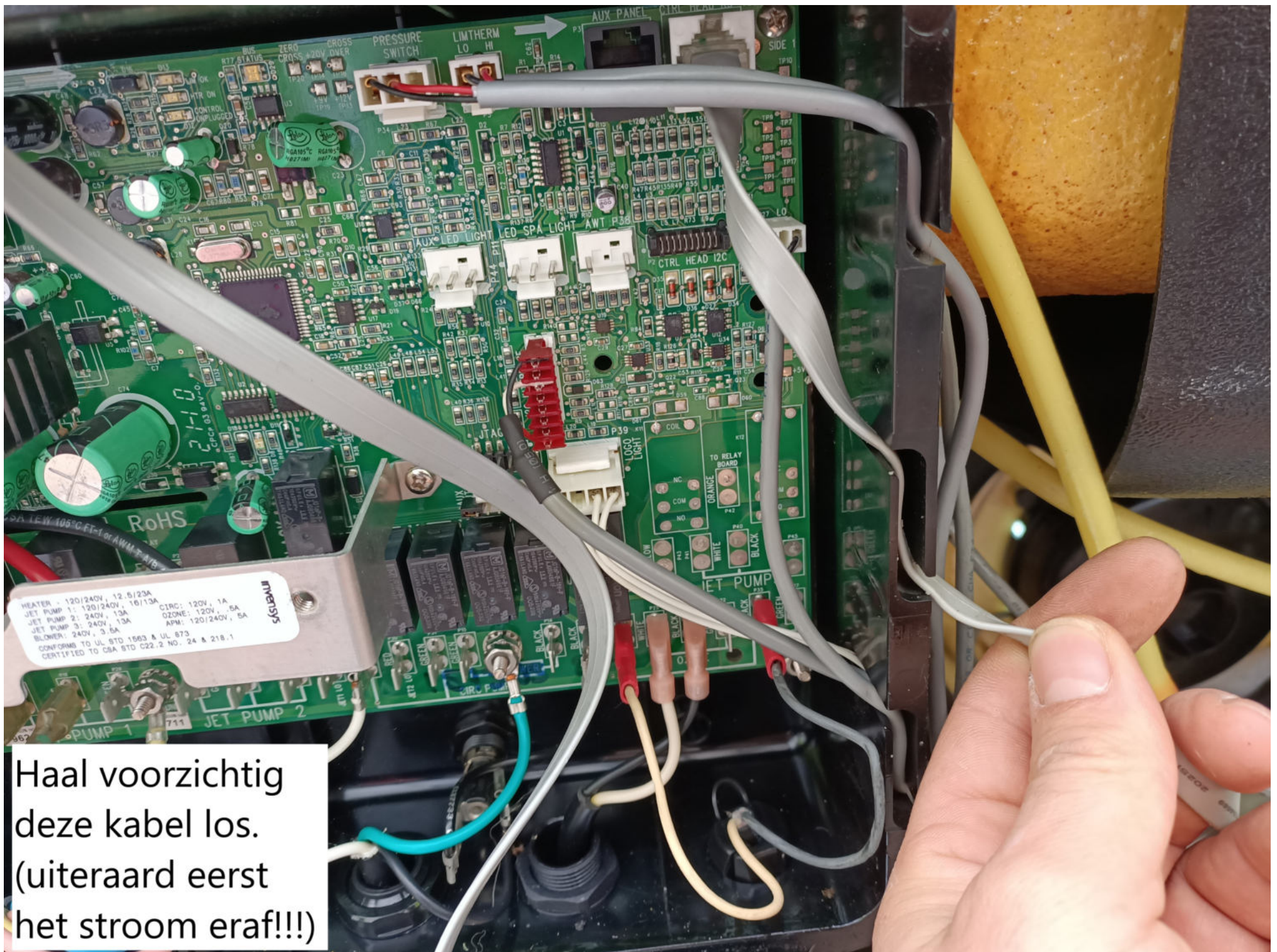
HEATER 120V/240V 13.5/234
JET PUMP 2 240V/134 18/134
JET PUMP 3 240V/134 22/120 1/4
BLOWER 240V 2.5A 47/4 120V/240 5/4
COMPONE TO US 870-1663 & US 870-
CONFIDENTIAL TO 244 870-123 & NO. 24 & 218-1

P13 P14 P15 P16
P17 P18 P19 P20 P21 P22 P23 P24
P25 P26 P27 P28 P29 P30 P31 P32
ORANGE
YELLOW
BLACK

H1 1 2 3 4 5 6
T
ICT

POWER
WHITE
T=P P-1 JET PUMP-2

TESTED TO SPEC ROHS

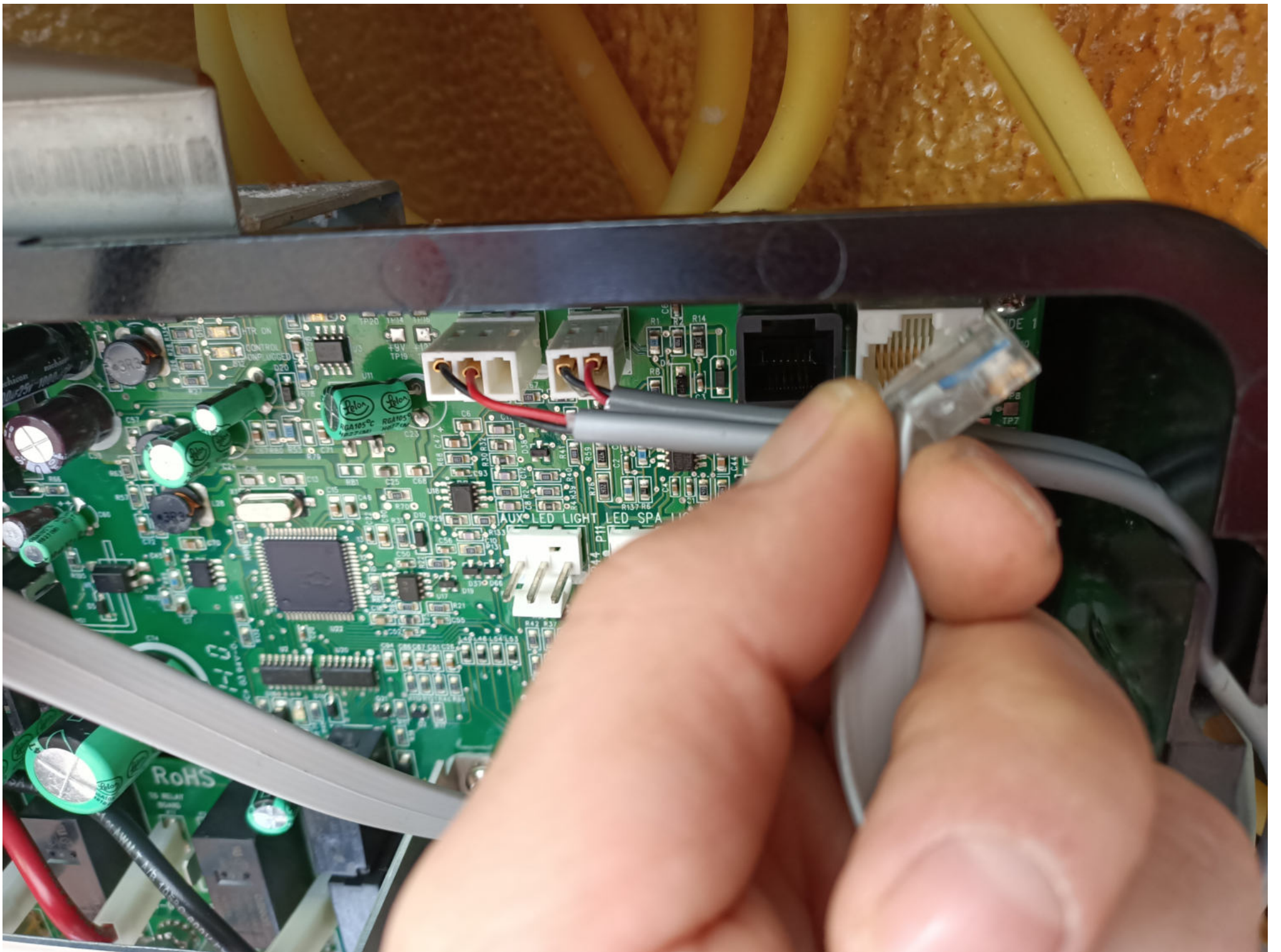


Haal voorzichtig
deze kabel los.
(uiteraard eerst
het stroom eraf!!!)

Haal voorzichtig
dit stekkertje los
door het pinnetje
bovenop de
stekker in te
drukken.









Verwijder het
bedieningspaneel
inclusief de kabel.

Verwijder de 2
zwarte schroefjes
op de achterzijde
van het
bedieningspaneel.

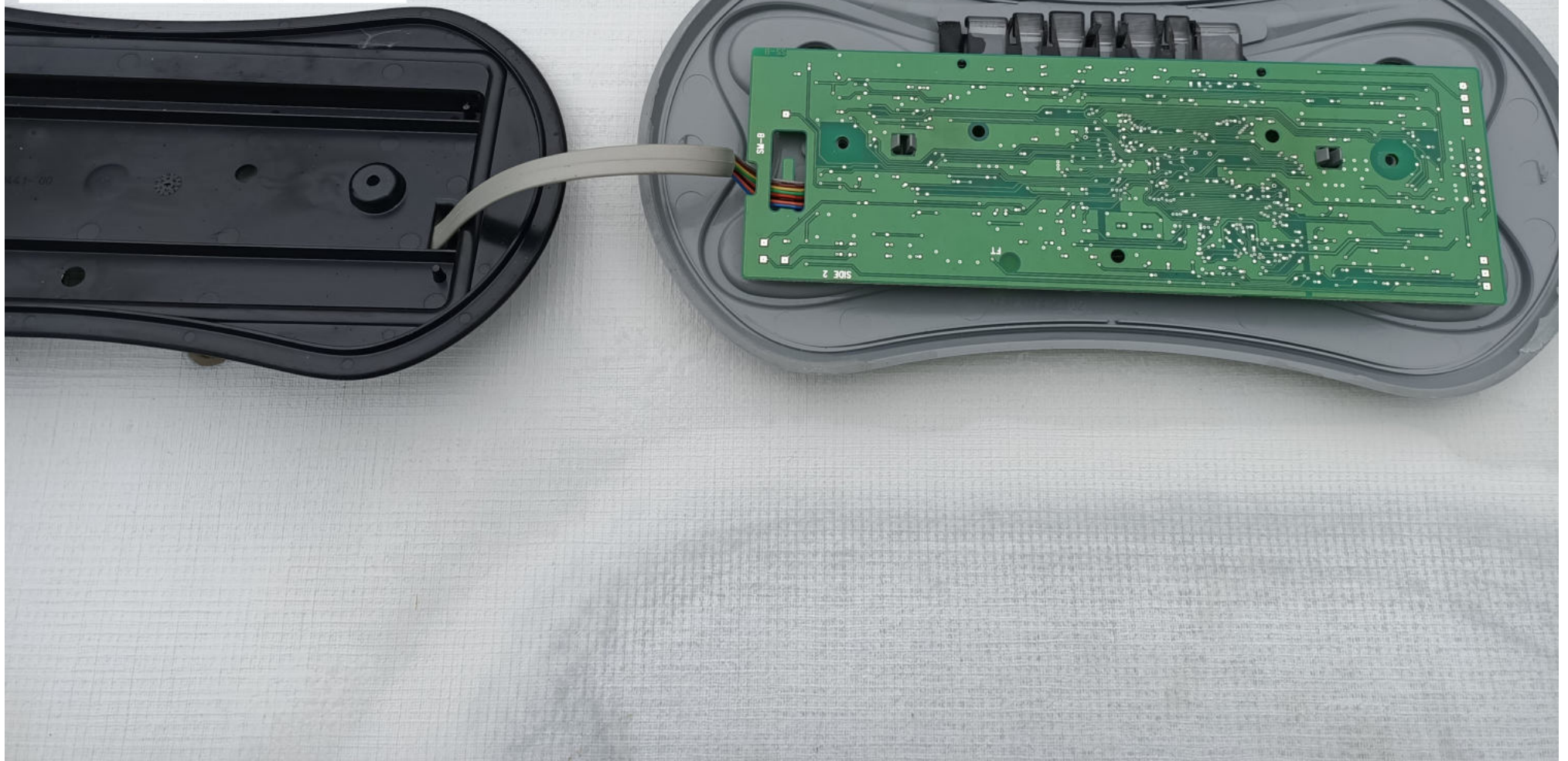


INVERSA 100-01582-05
RECOGNIZED COMPONENT
MADE IN MEXICO
RELAY CONTROL # 315728
110712918M1
WATKINS PN 1182201 R

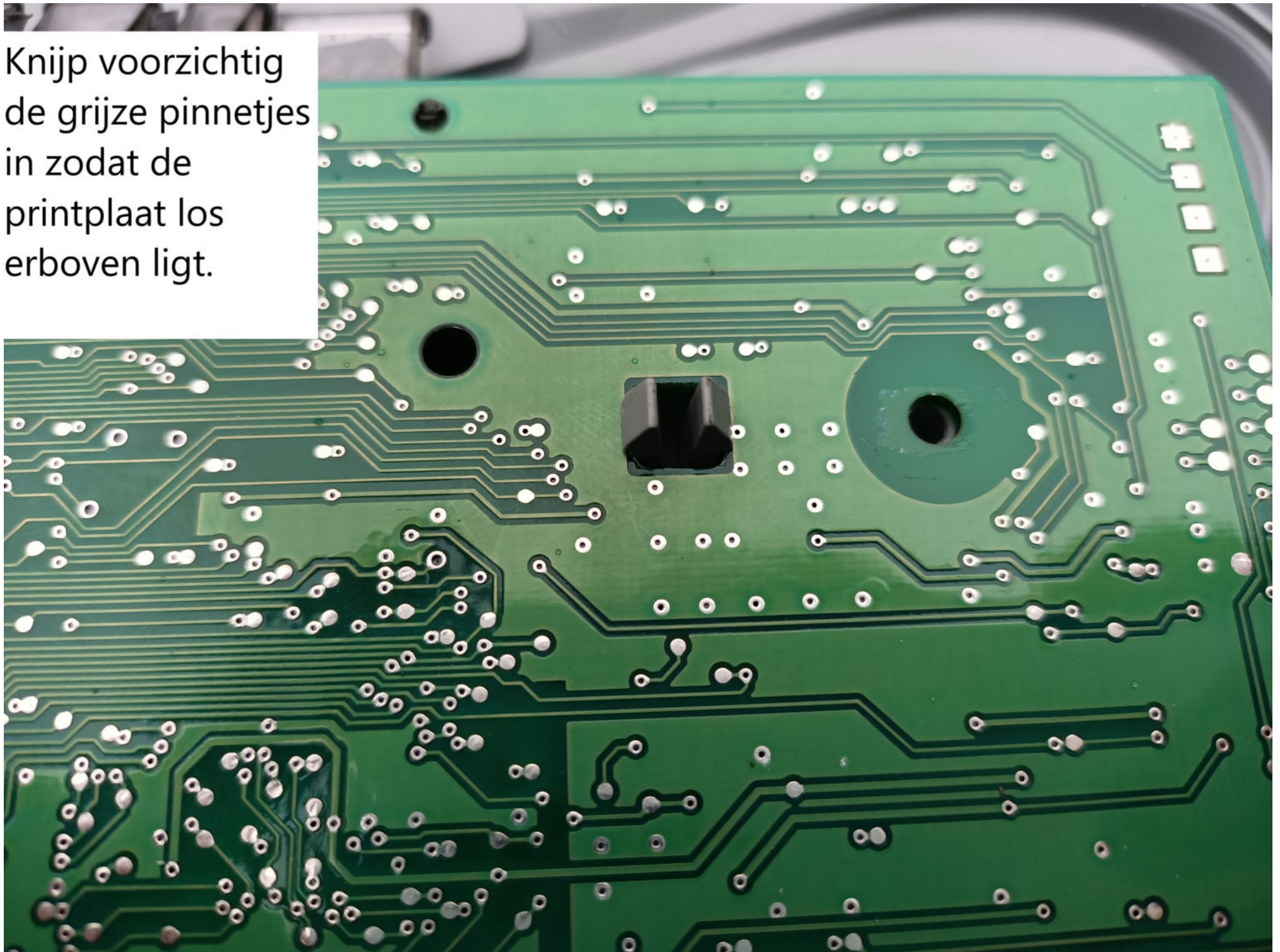


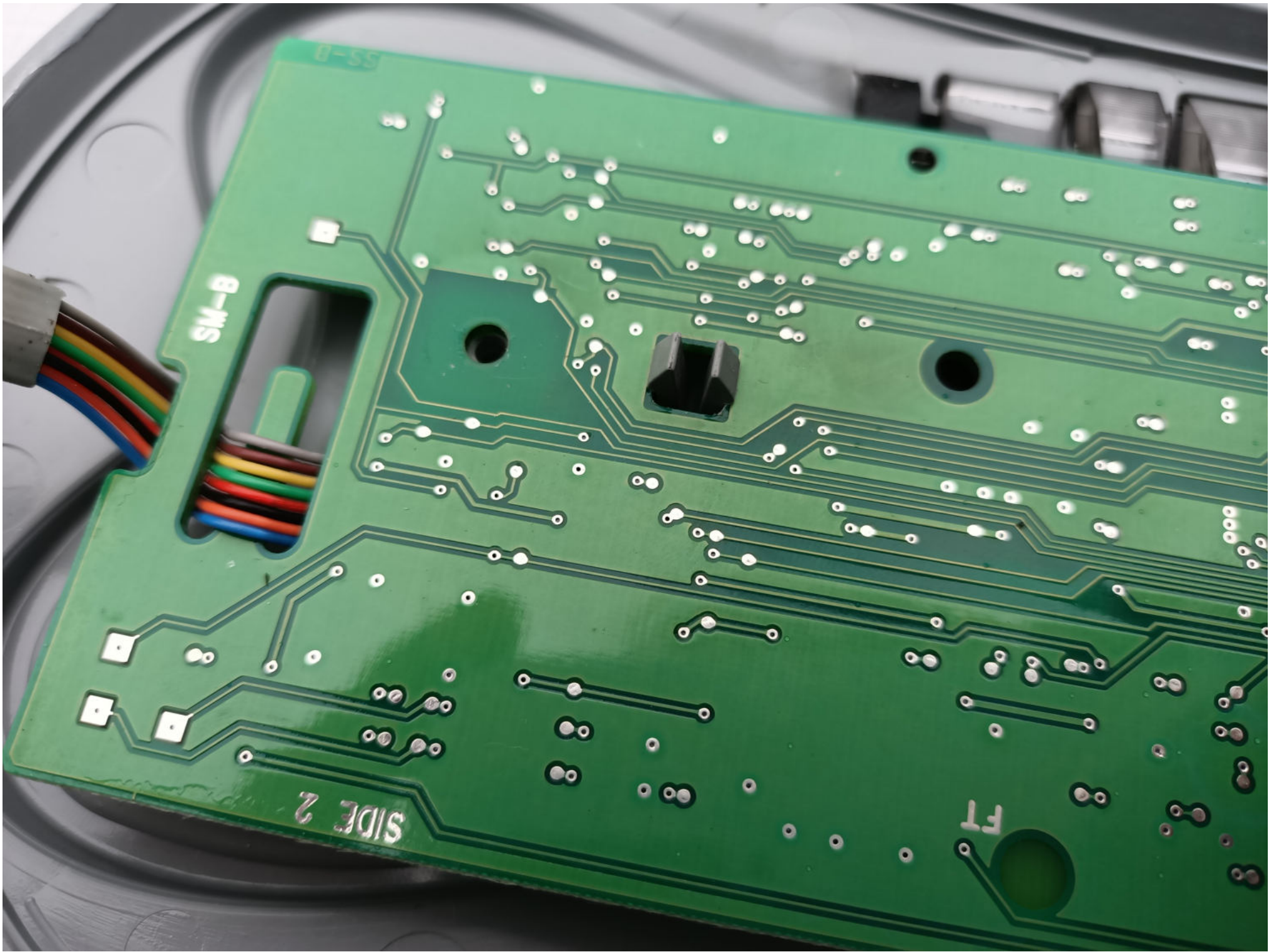
100-01582-05
MAIN RELAY
CONTROL # 3167820
INS PN 1182201 REV F ROHS

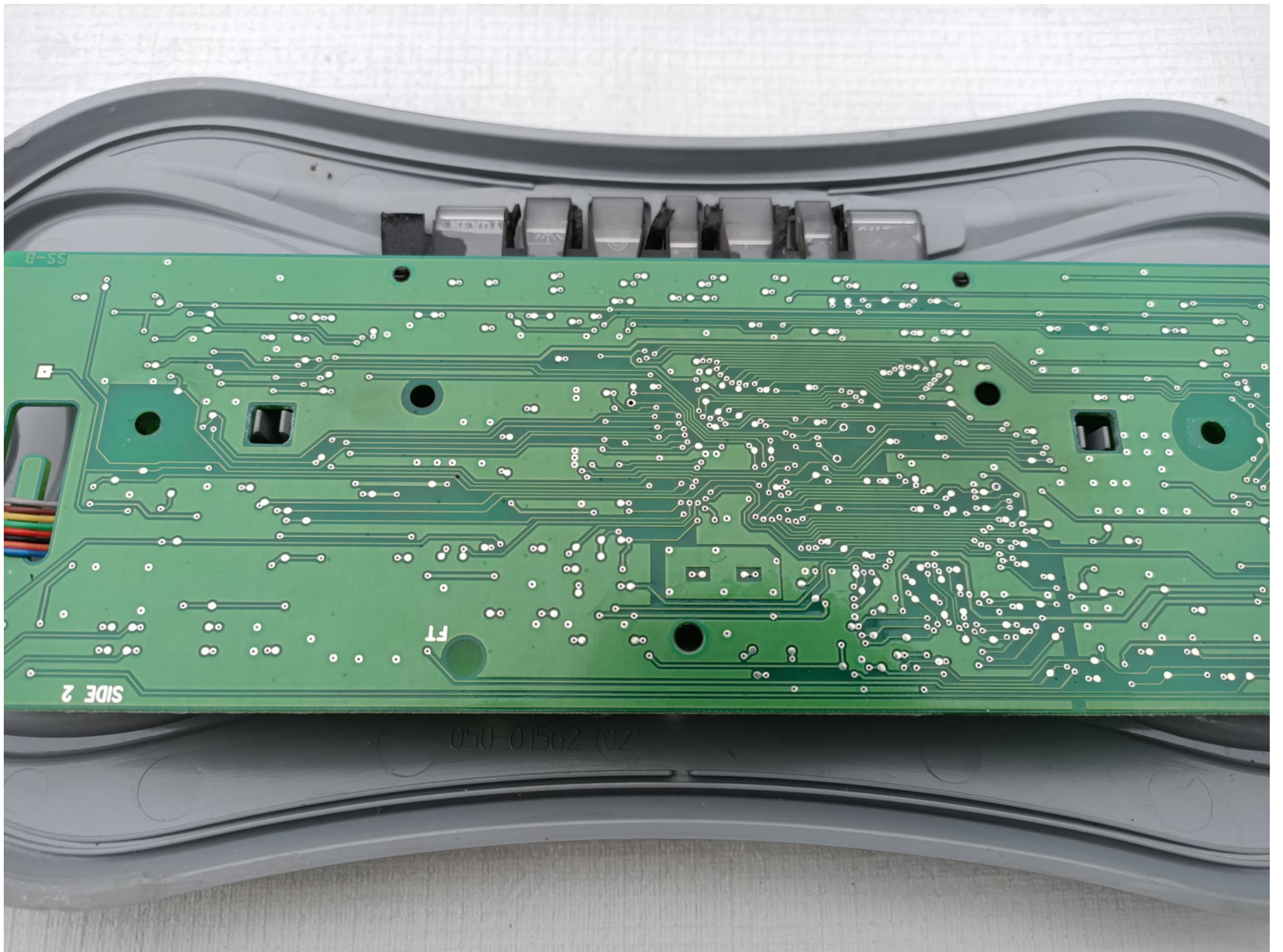
Klap het zwarte gedeelte weg in de richting van de kabel. (kijk uit dat de kabel nergens blijft hangen).



Knijp voorzichtig
de grijze pinnetjes
in zodat de
printplaat los
erboven ligt.







SS-B

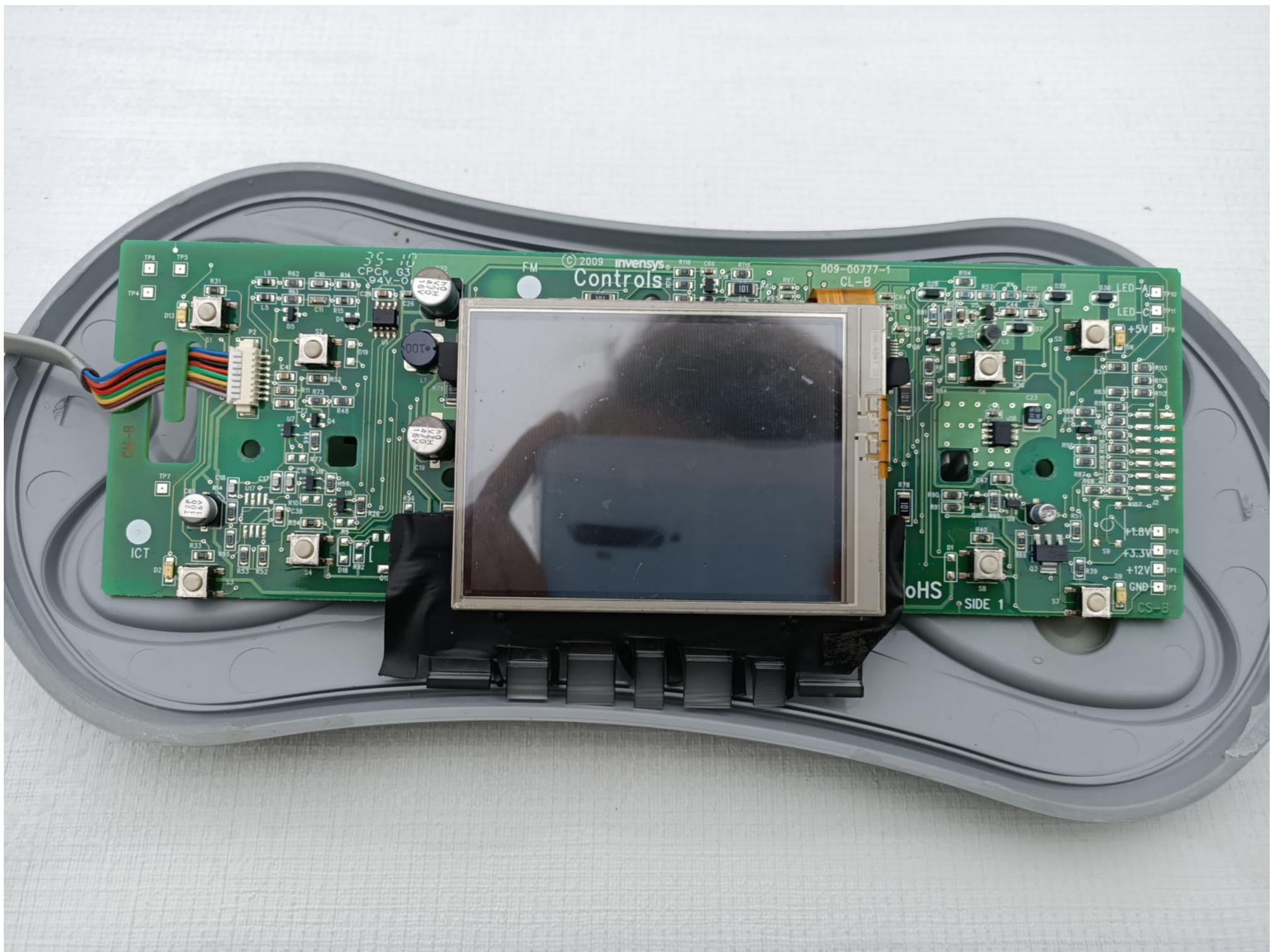
SIDE 2

FT

050-01562-02

Draai voorzichtig de printplaat met display om. (KIJK UIT) het display zit los van de printplaat!!.

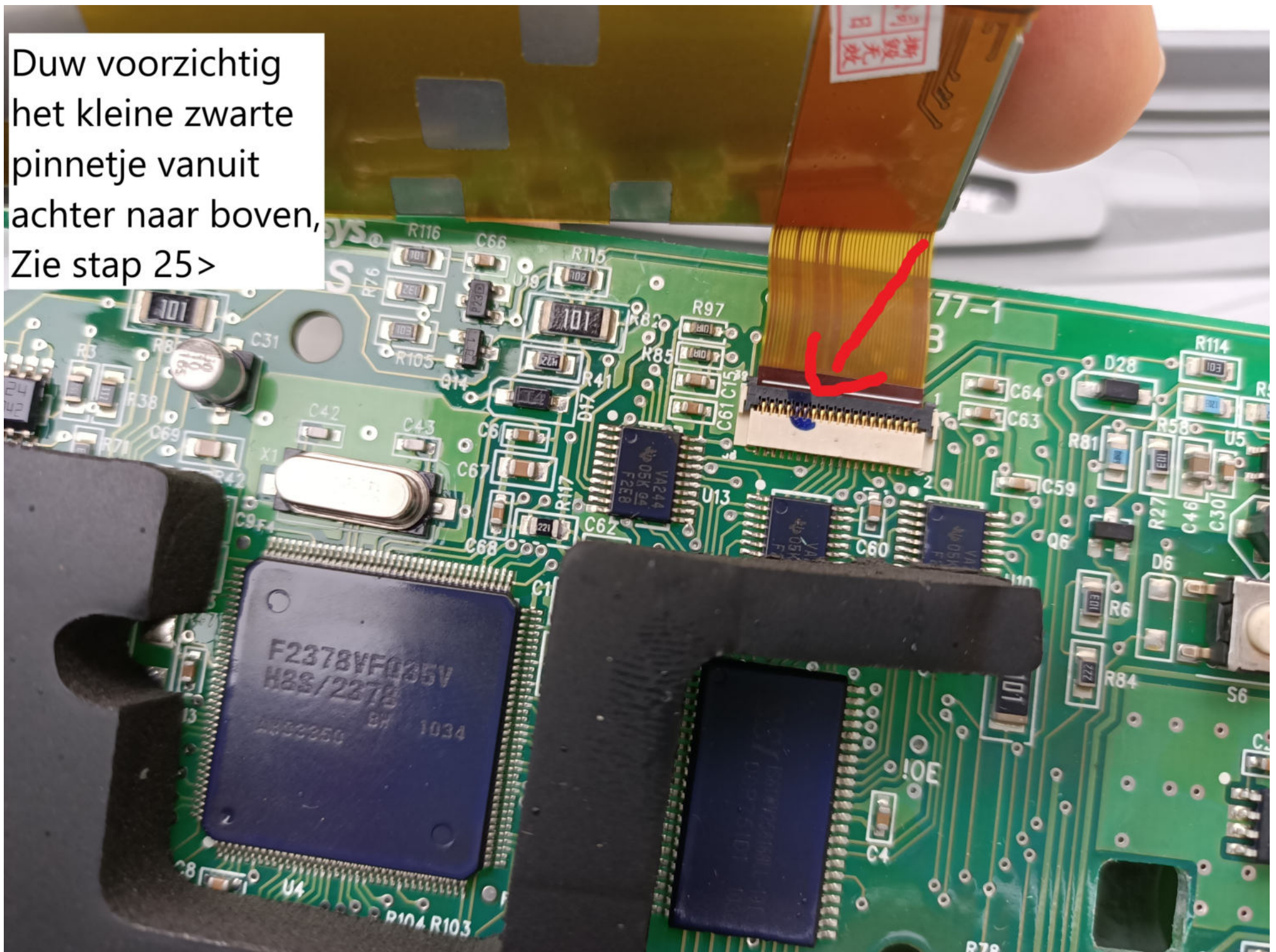




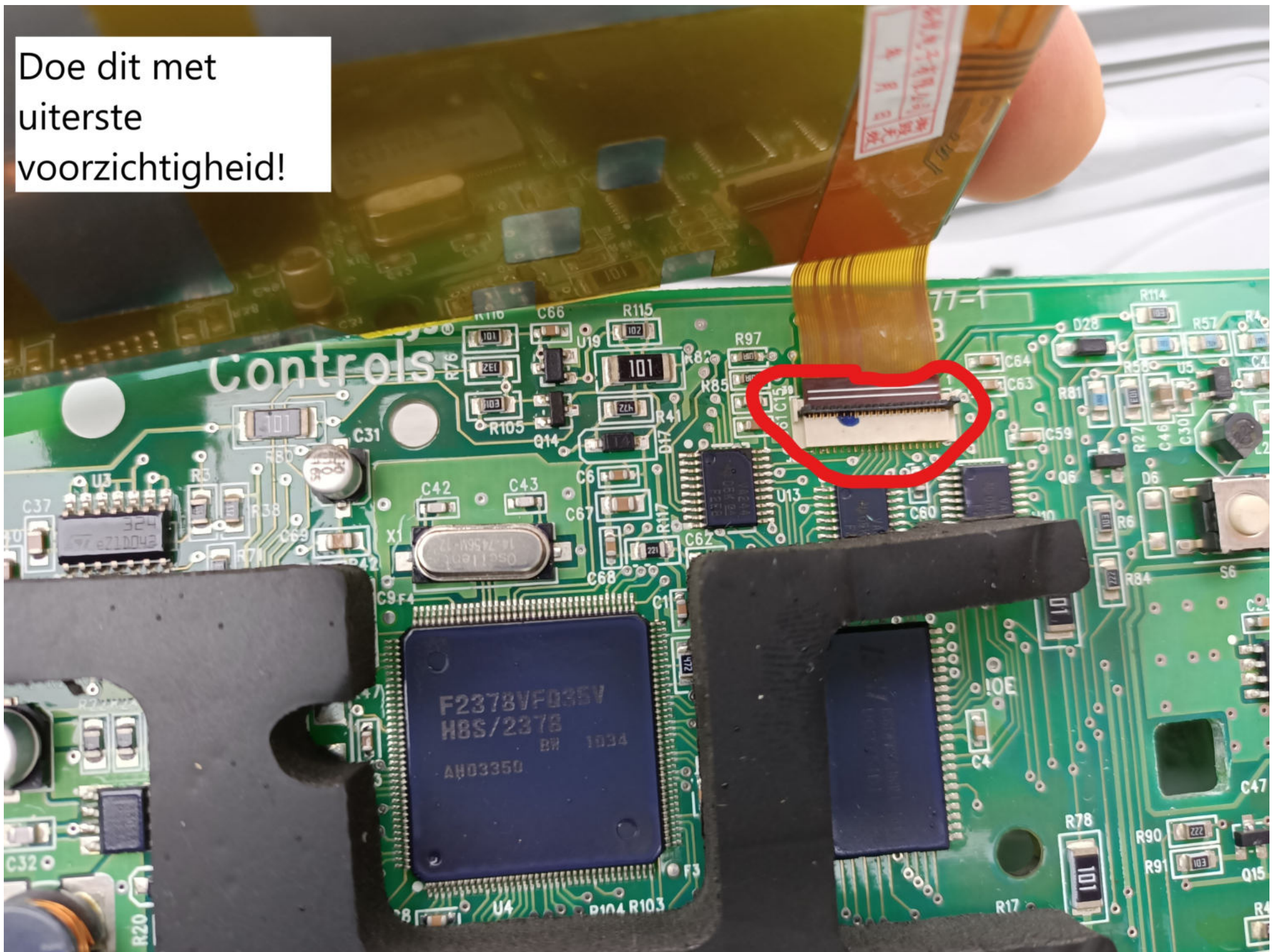
Klap het display
naar achter om.



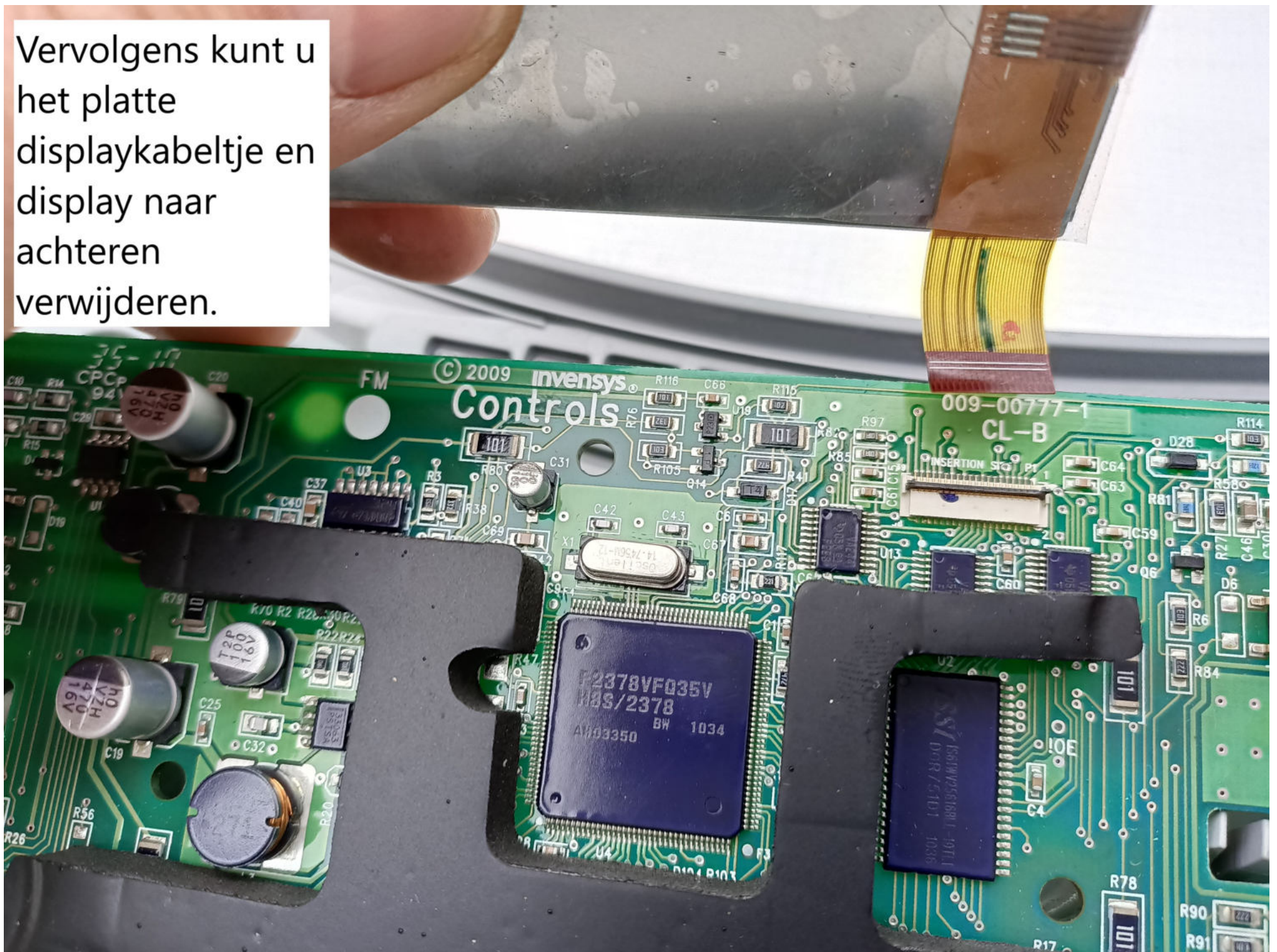
Duw voorzichtig
het kleine zwarte
pinnetje vanuit
achter naar boven,
Zie stap 25 >



Doe dit met
uiterste
voorzichtigheid!



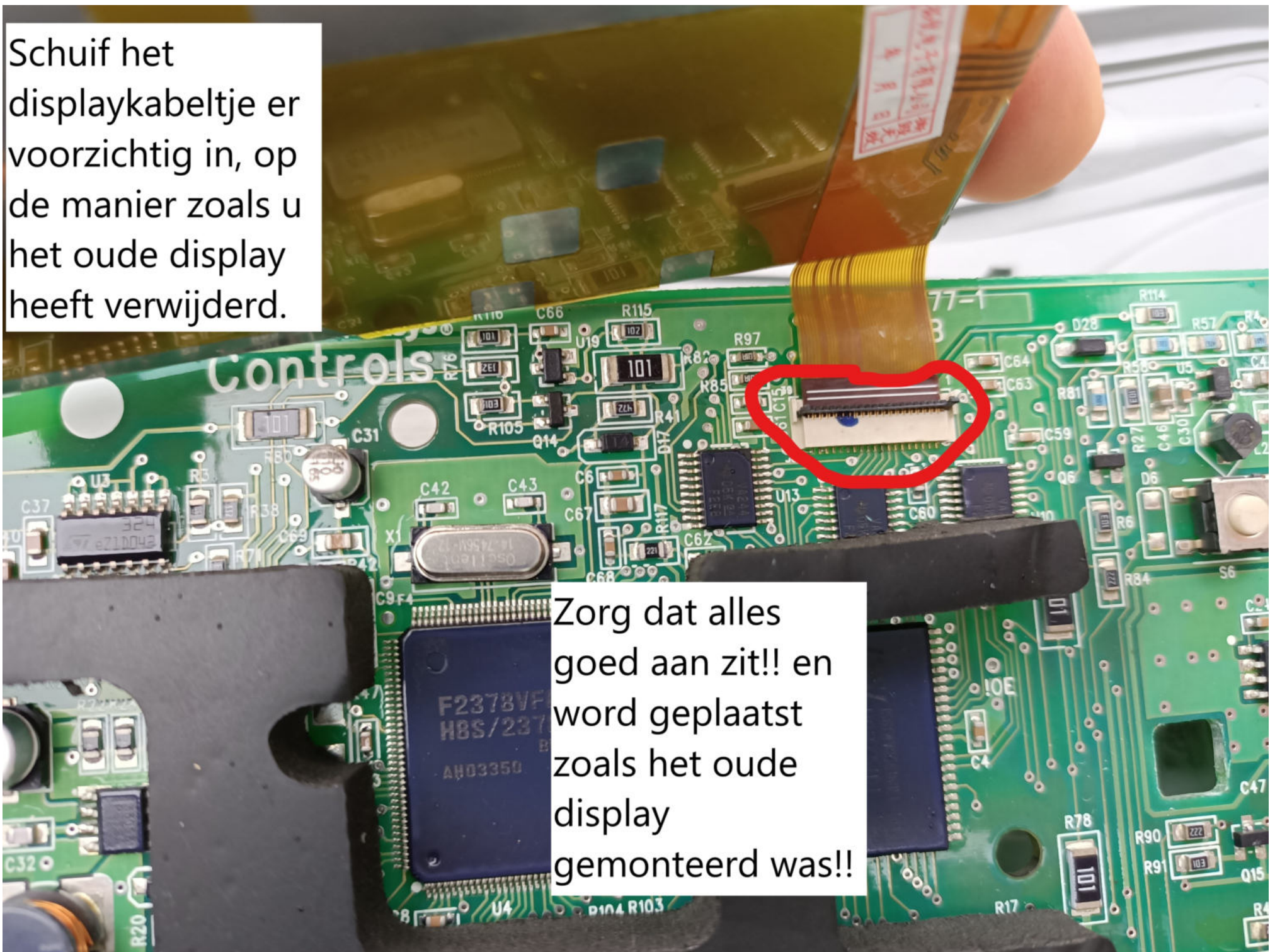
Vervolgens kunt u het platte displaykabeltje en display naar achteren verwijderen.



Pak het nieuwe display, maar laat de beschermfolie zitten.

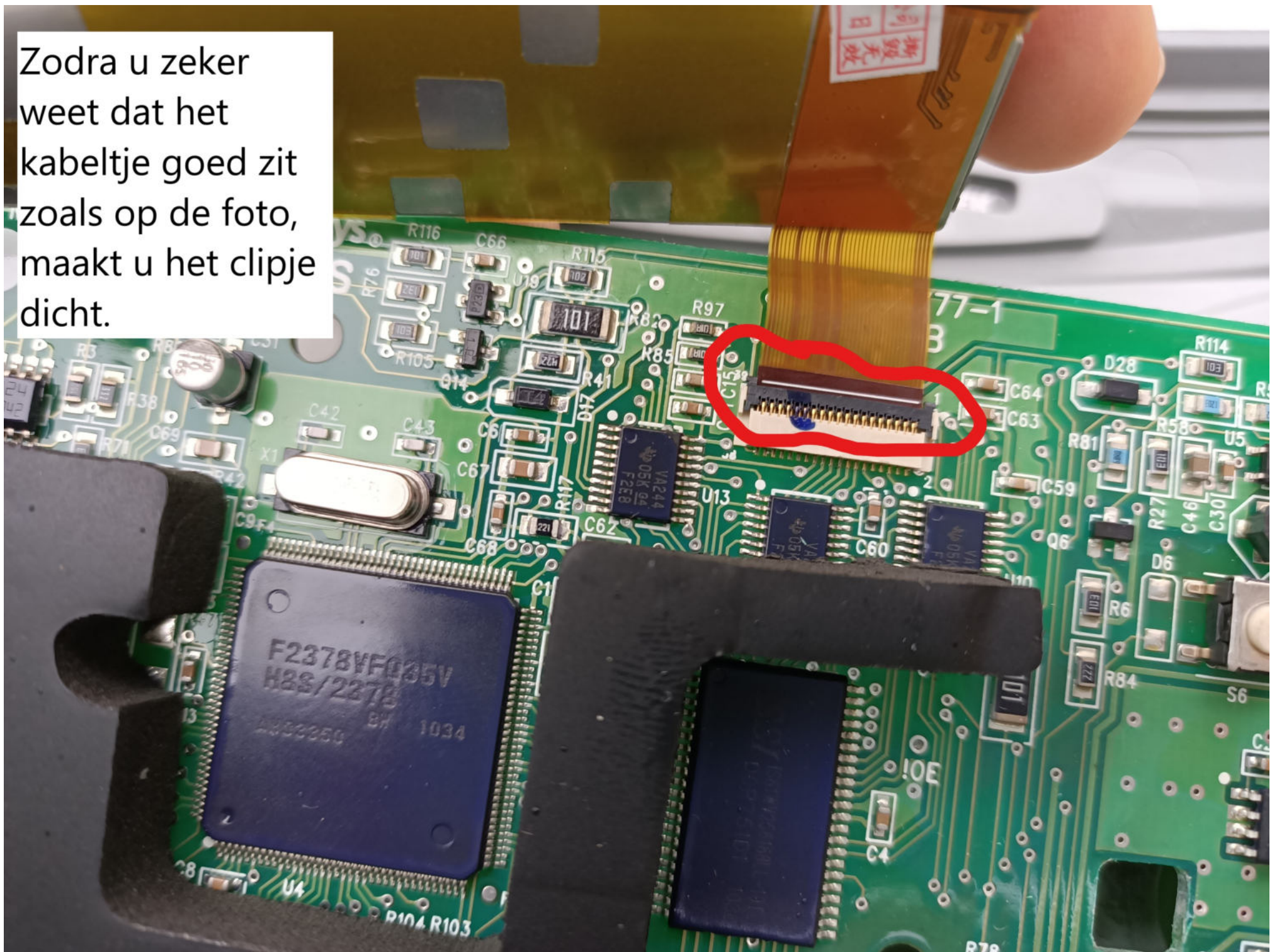



Schuif het displaykabeltje voorzichtig in, op de manier zoals u het oude display heeft verwijderd.



Zorg dat alles goed aan zit!! en word geplaatst zoals het oude display gemonteerd was!!

Zodra u zeker weet dat het kabeltje goed zit zoals op de foto, maakt u het clipje dicht.



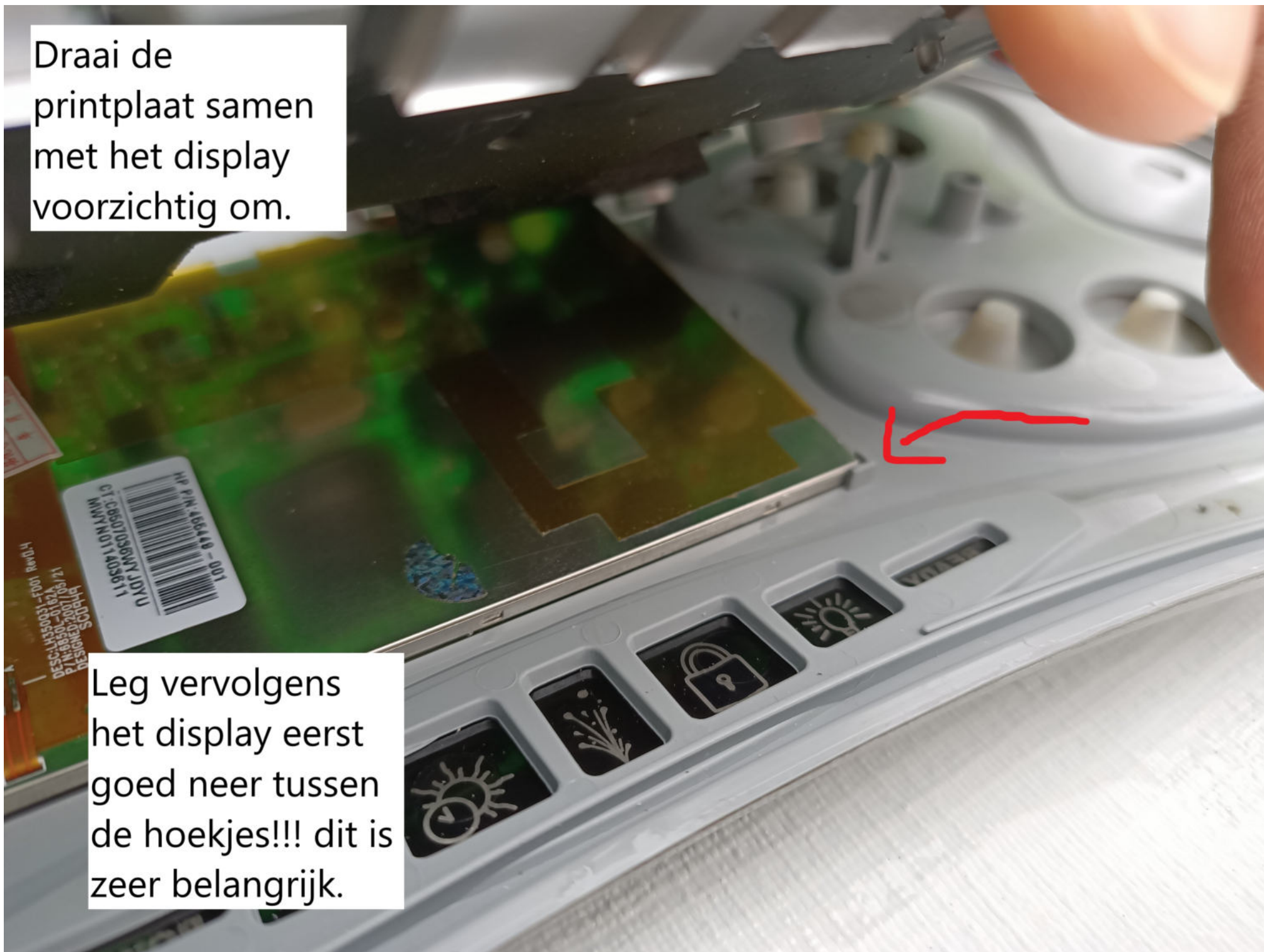


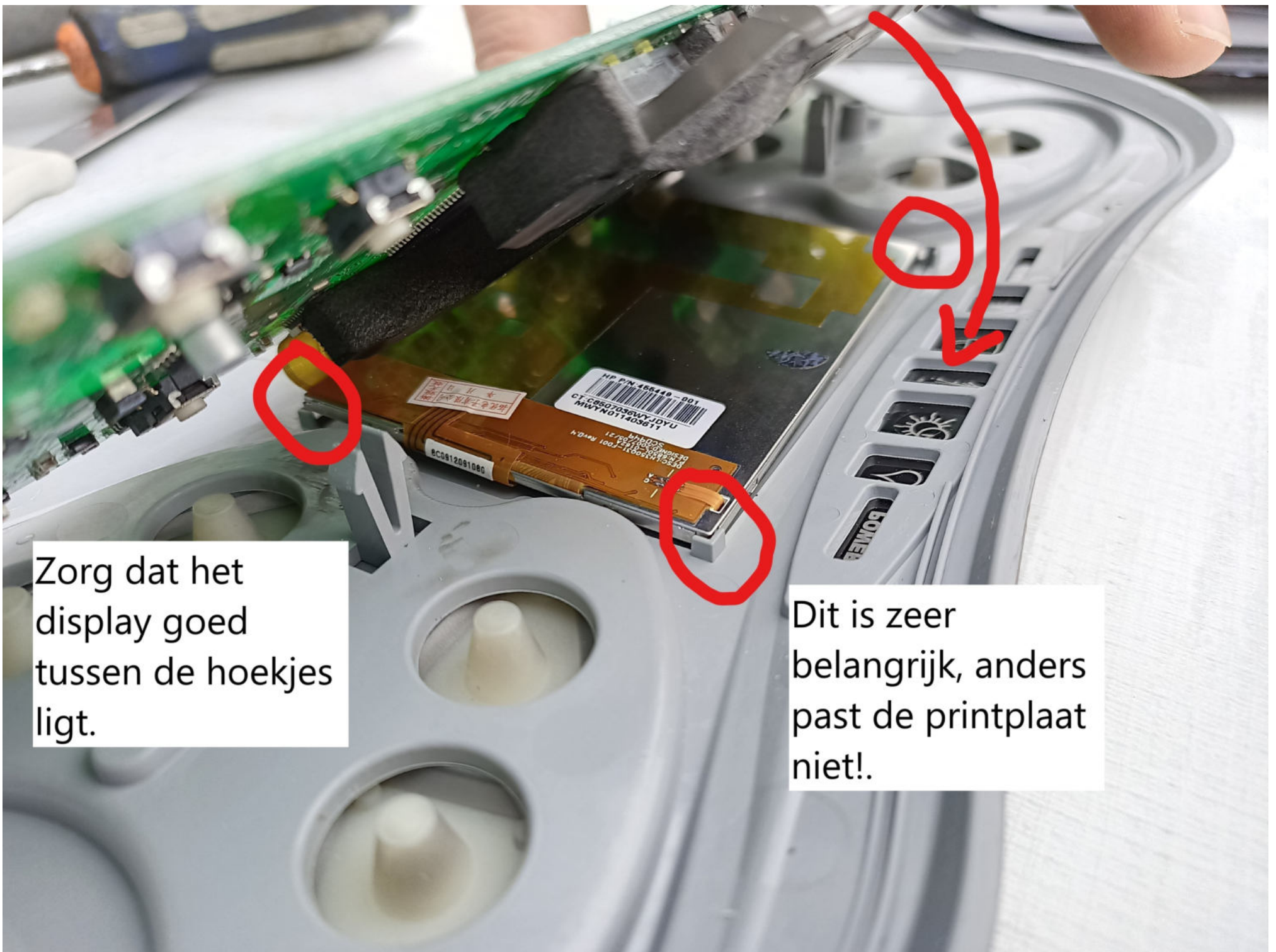
Klap het display
op deze manier
weer na voren, en
verwijder de
beschermfolie.

Kijk uit dat er
geen vuil of
vingers op het
display komen!!

Draai de
printplaat samen
met het display
voorzichtig om.

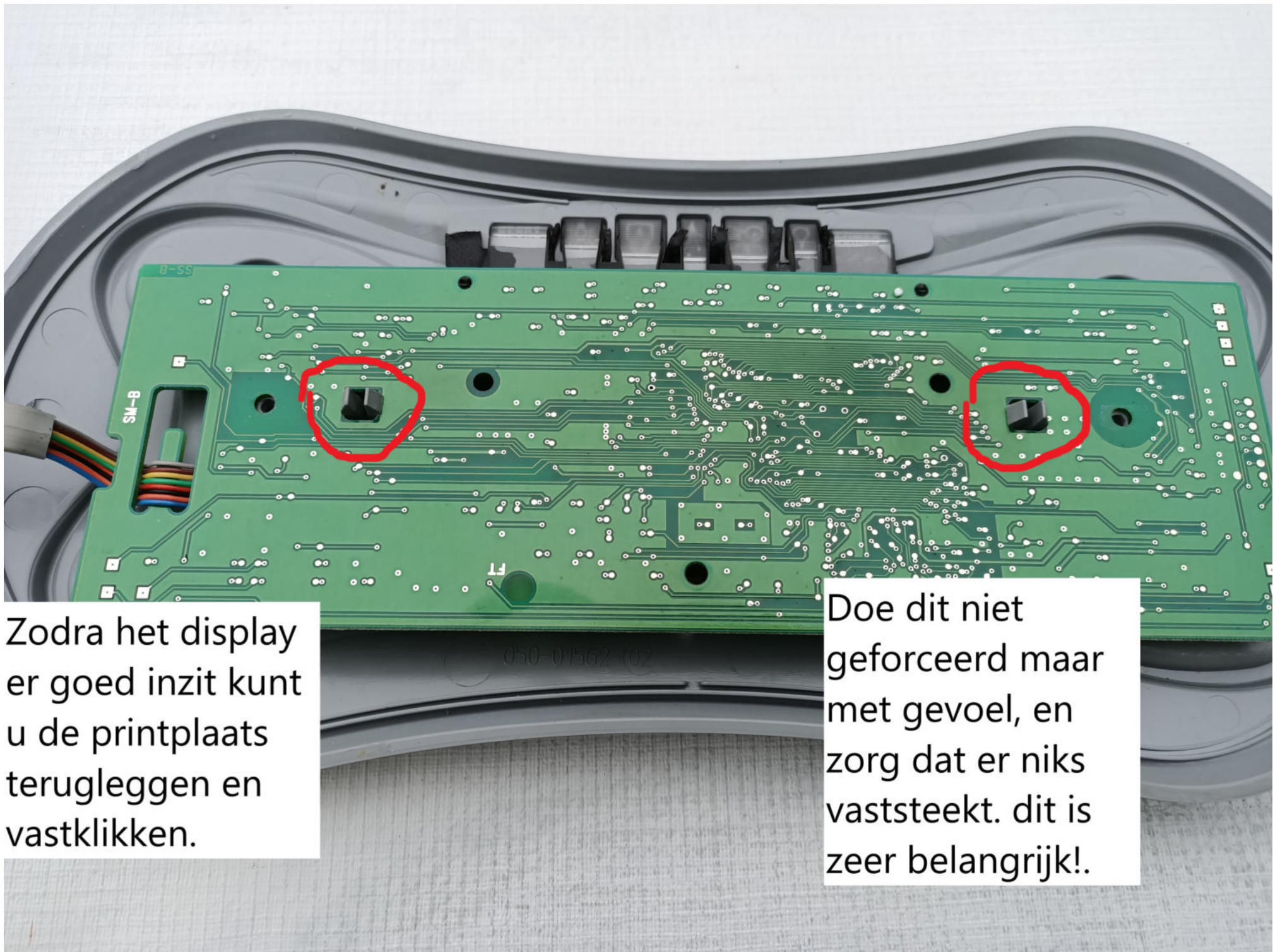
Leg vervolgens
het display eerst
goed neer tussen
de hoekjes!!! dit is
zeer belangrijk.





Zorg dat het display goed tussen de hoekjes ligt.

Dit is zeer belangrijk, anders past de printplaat niet!.



Zodra het display er goed inzit kunt u de printplaats terugleggen en vastklikken.

Doe dit niet geforceerd maar met gevoel, en zorg dat er niks vaststeekt. dit is zeer belangrijk!

Doe de dichting terug op het bedieningspaneel voordat u het zwarte deel terugzet!.





Klap het zwarte
deel voorzichtig
terug op het
bedieningspaneel.

Vergeet de
siliconen
dichtingsring
niet!!!

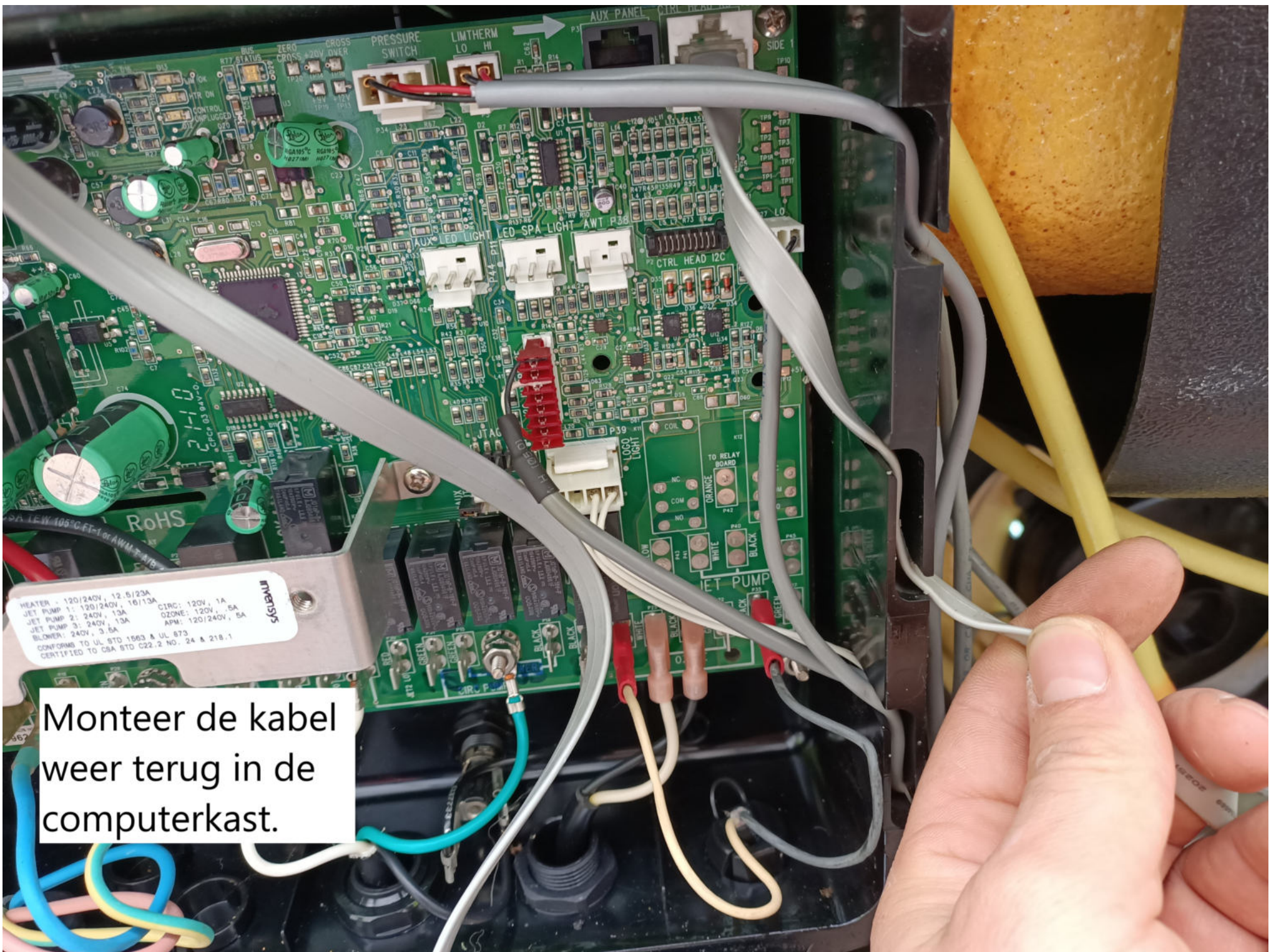
Schroef de zwarte
kap weer vast.
Niet de strak!!
Vast is vast.

INVERSA 100-01582-05
RECOGNIZED COMPONENT
MADE IN MEXICO
RELAY CONTROL # 3157228
WATKINS PN 1182201 REV F ROHS





100-01582-05
MAIN RELAY
CONTROL # 3167820
INS PN 1182201 REV F ROHS



HEATER: 120/240V, 12.5/23A
JET PUMP 1: 120/240V, 16/13A
JET PUMP 2: 240V, 13A
JET PUMP 3: 240V, 13A
BLOWER: 240V, 3.6A
CIRC: 120V, 1A
OZONE: 120V, 5A
APM: 120/240V, 5A
CONFORMS TO UL 81D 1563 & UL 873
CERTIFIED TO CSA 81D C22.2 NO. 24 & 218.1

Monteer de kabel
weer terug in de
computerkast.



Schroef de deksel
weer terug.





Monteer het luik
terug op de
jacuzzi



Verwijder eventuele lijm/kitresten op de spa en maak alles schoon.

Voordat u het display weer gaat lijmen/kitten zet de spa aan en test het display.

Lijm/kit het
bedieningspaneel
goed waterdicht
vast.

Heeft u eventuele
vragen ? Neem
contact met ons
op.



Met vriendelijke
groet. Relaxation
Spa's.